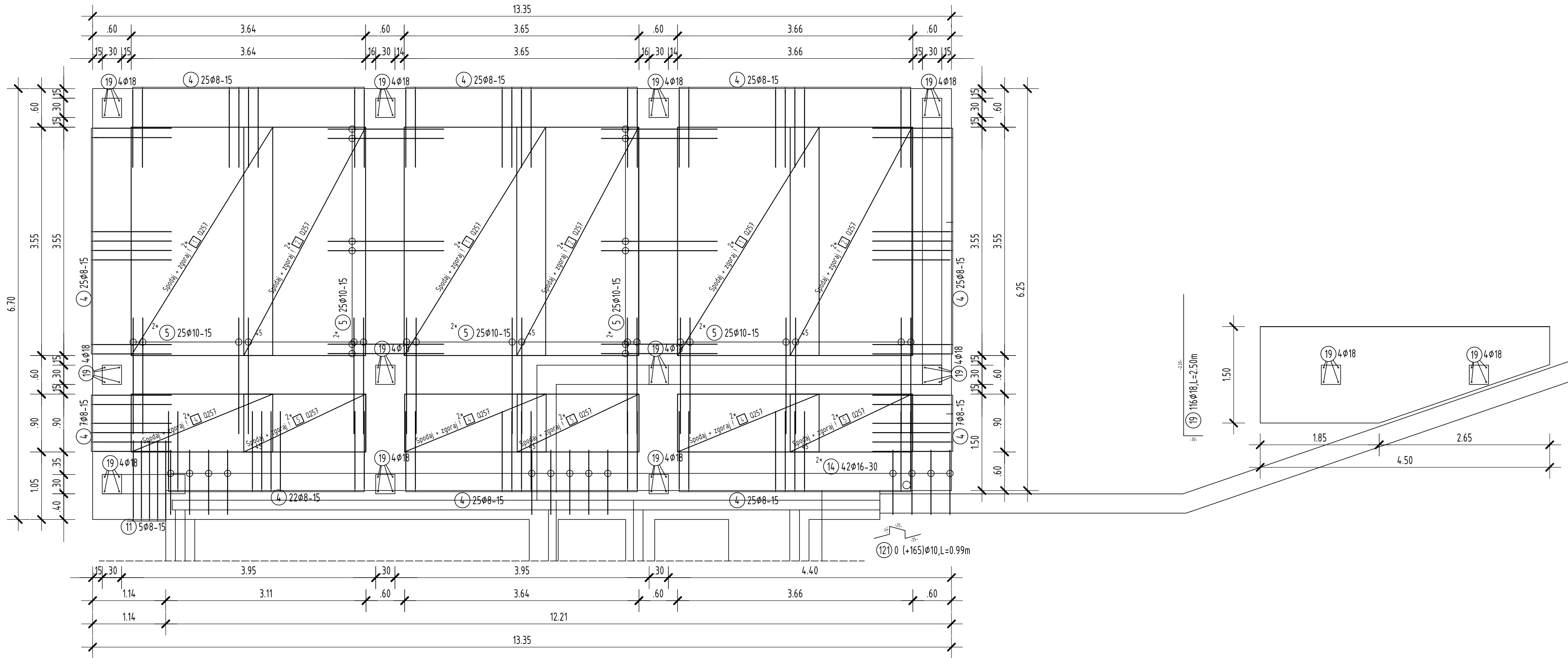


ARMATURNI NAČRT SIDER IZ TEMELJEV na koti -4.20 in TALNE PLOŠČE d=15cm M 1:50:



Opomba: -Za armiranje talne plošče d=15cm, uporabim mrežo Q257 v spodnji in Q257 v zgornji coni plošče !

PODATKI O KVALITETI MATERIALOV:

BETONI:
pod. beton: C 8/10
TEMELJI: C25/30 XC2; Dmax 22, S4, PV- II
TEMELJNA PLOŠČA: C25/30 XC2; Dmax 22, S4, PV- II
PLOŠČE IN STEBRI: C30/37 XC1; Dmax 16, S4
OSTALO: C25/30 XC2, Dmax 16, S4

ARMATURA:
rebrasta: S 500B
mrežasta: MA 500/560

ZAŠČITNI SLOJI BETONA
temelji: 4.5cm
stebri, stene, plošče: 2.5cm in 2.0 cm

- OPOMBE:
- 1/ Pred pričetkom del mora izvajalec preveriti dimenzije navedene v načrtu.
 - 2/ O morebitnih napakah in neskladjih je potrebno obvestiti projektanta konstrukcije.
 - 3/ Za vse manjkajoče kote je potrebno gledati načrte arhitekture.
 - 4/ Za vse materiale je potrebno gledati načrte arhitekture.
 - 5/ Pri armaturnih načrtih so upoštevane dejansko vgrajene količine armature v konstrukcijo.
 - 6/ Za pozicijo odprtin in prebojev naj se gleda načrtih strojnih in elektro instalacij.
 - 6/ Pred izvedbo je potrebno vse preboje uskladiti z izvajalci instalacij in s projektantom gradbenih konstrukcij
 - 7/ Vse preboje je potrebno vstaviti v opaže in jih pripraviti pred armiranjem

PRO-BAN Branko Bandelj s.p., Tomačevica 29.d, 6223 Komen

Naročnik / investitor:				OBČINA MIREN-KOSTANJEVICA, Miren 137, 5291 MIREN				Objekt/ lokacija:				Gradnja prizidka k obstoječemu vrtcu v Kostanjevici na Krasu			
		Ime:		ID številka:		Podpis:		Vrsta načrta:		GRADBENE KONSTRUKCIJE					
Odg.vodja proj.:		INES KOS univ.dipl.inž.arh.		ZAPS 0347 A				Vsebina/ naslov risbe:		-ARMATURNI NAČRT SIDER IZ TEMELJEV NA KOTI -4,20 IN TALNE PLOŠČE					
Odg.projektant:		dr. Branko Bandelj, univ.dipl.inž.grad.		G-2722											
Projektant:		dr. Branko Bandelj, univ.dipl.inž.grad.		G-2722											
Sprememba:		Opis spremembe:		Datum:		Št. načrta: B4/2017		Faza: PZI		Merilo: 1:50		Datum: Maj 2017		Sprememba: Stran/mapa: 2	